

Den gode kulturskole eier....



Be prepared for the future !



Samfunnsplanlegging : IKKE undervurder kulturskolen



.... «hemmelige tjenester»....



Tydeliggjør kommunes ambisjon for kulturskolen som redskap & egenverdi

- budsjettpremisser, årsplaner/meldinger, kommuneplan, kommunedelplan, temaplan, foredrag, nettsider, brosjyrer
- målformuleringer – GOD tekst
- tidlig innsats – GOD tekst
- attraktivitet – GOD tekst
- varierte arbeidsplasser
- del viktige data/forskning i politiske utvalg
- del mulighetsrom både innenfor OG utenfor budsjett
- gi politisk handlingsrom for debatt og veivalg , skriv saker !
- istandsett politisk nivå til å bli **verbale** i faget
- administrasjonen må gi politikere **handlingsrom**
- gi gode og grundige foredrag om kulturskolen UT til folket

Utvikler grunnprogram, kjerneprogram, dybdeprogram



Grunnprogram.....



**ÅPEN KVELD PÅ
KULTURSKOLEN**

**PRØV INSTRUMENTER, BAND, KUNST M.M
FREDAG 10. APRIL KL. 18-20**

FOR ALLE FRA 8. TRINN T.O.M. VIDEREGÅENDE
Bergseminaret, Kirketorget 3 - gratis inngang

VELKOMMEN



Grunnprogram.....



Grunnprogram....



Grunnprogram.....



Grunnprogram....



Grunnprogram....



Kjerneprogram



Kjerneprogram....



Kjerneprogram....



Dybde, mestermøter....



Den gode kulturskoleeier :

- har tydelig forventning til kulturskolen
- er tydelig i sine kvalitetskrav til kulturskolen
- er bevisst kulturskolens rolle som verktøy i samfunnet
- ser kulturskolen som en ressurs i et helhetlig opplæringsløp og som et verktøy i et menneskes dannelsesprosess
- har en kulturskole som er samfunnsengasjert
- ser smart og helhetlig på ressurser TOTALT i sin kommune
- ser smart og helhetlig på eksterne tilskudd & fond
- benytter Norsk kulturskoleråd systematisk

Musisk ressurssenter



Samfunnsengasjert; flyktninger



Samfunnsengasjert; regnskog



Kongsberg kulturskole
har bidratt med kroner **6 035**

TUSEN TAKK!

Verdens regnskoger er under er voldsomt press, og hvert minutt forsvinner store regnskogsområder – for alltid. Regnskogen forsyner verden med mat, vann, medisiner, og bidrar til å regulere klimaet på kloden. Ved å bevare regnskogen, bevarer vi også et biologisk skattkammer som rommer 50-80 prosent av landjordas arter. Ved å støtte TV-aksjonen NRK er din bedrift, sammen med Regnskogfondet, med på å bevare regnskogen for klodens klima, vår felles framtid og for 260 millioner mennesker som har regnskogen som sitt hjem.

Kari Bucher
Leder
TV-aksjonen NRK 2015

Lars Løvold
Daglig leder
Regnskogfondet

Den gode kulturskoleeier:

- er interessert
- setter seg inn i daglig drift
- krever synlighet – både ord **og** handling
- har forståelse og innsikt
- forstår egenverdi
- hva er «viktig» ?
- legger til rette for utvikling og kompetanse
- legger til rette for god kulturfaglig **infrastruktur**

....hvem har fasit på hva som er viktig...

- gutt 17 år : «kulturskolen ble mitt fristed, der fikk jeg til mye **sammen** med kulturskole venner»
- jente 19 år : «**takk** til kulturskolen som satte meg istand til å komme inn på Norges Musikkhøyskole»
- kvinne 30 år : «kulturskolen er **eneste** grunn til at jeg står opp **en** dag i uken» (særskilt tilrettelagt, psykiatri)
- jente 13 år : «barnevernet lot meg og pappa få gitartimer **sammen** på kulturskolen »

Synliggjøring, SYNLIGGJØRING !



Sette spor....



Del at fagene er VIKTIGE for MENNESKENE !



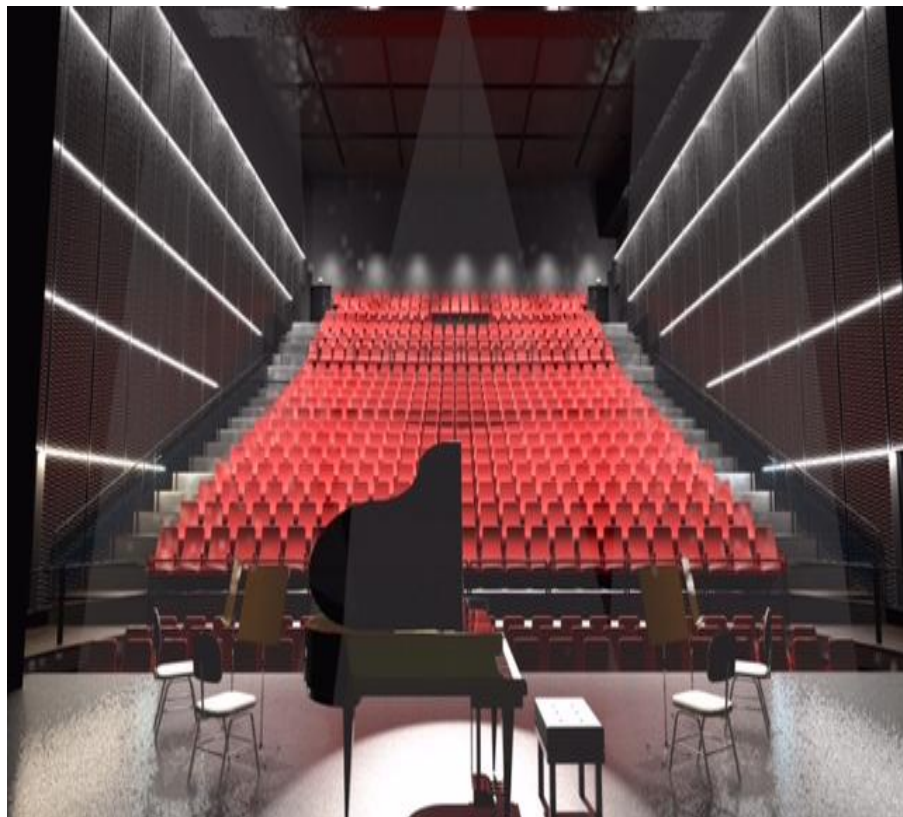
...trener ikke 1 år på «Fluenes Herre»
dersom det ikke er viktig...



Visuell profil, del øyeblikk !



...kulturfaglig infrastruktur...



Den gode kulturskoleeier har :

- en kulturskole med et mangfold av tilbud
- en kulturskole som gjør elevene stolte
- en kulturskole som folk verdsetter og prater positivt om
- en kulturskole som gir nye muligheter for alle barn og unge
- **en kulturskole som politikere klarer å kommunisere faglig om**
- en kulturskole som er et profesjonelt musisk ressurscenter for samfunnet
- en kulturskole som er en attraktiv arbeidsplass

Den gode kulturskoleeier har :

- en kulturskole som samarbeider **systematisk** med festivaler, foreningsliv, næringsliv
- en kulturskole som tør å koble seg til nye og uvante nettverk - entreprenørskap

.....Natur og ungdom...Turlag...



Ressurser....

- se helhetlig på kommunens budsjett
- segregerte tiltak eller integrerte tiltak ???
- fragmentert satsing lokalt....
- fragmentert satsing nasjonalt.....
- kulturskolen smart/lean modell som samfunnsredskap DERSOM de settes istand til dette
- start LOKALT

Daagendalsposten

Indtøkket 2014

Mandag 5. mai 2014



Vil utvide skjenking

Arne Johannsen på Utnevd og **Stuck** søker etter flere skjenkinger til utnevd.



Fine konfirmanter

Ellen Heberke Wund Waade var den av de 12 konfirmanter i kirken og kom med mange bilder.



Viste seg fram

700 av KILs 1200 frivillige deltok på festens middag i Malmesparken.



Gave i verdensklasse

Takket være 1,2 millioner fra Sparebankstiftelsen DNB, kan Kongsberg Musikkteater nå gå til innkjøp av det ypperste som finnes i verdens. **Eva Tovsrud Knutsen** er strålende fornøyd med støtten fra **Tom Akerholt** og **Marit Norendal**.

MENY

HUSK *Trippel-Trumpf* PÅ TORSDAG!



29⁹⁰
SPAR 39%
Kyllingfilet



69⁹⁰
SPAR 60%
Lettsaltet torsk fra fiskeflåten



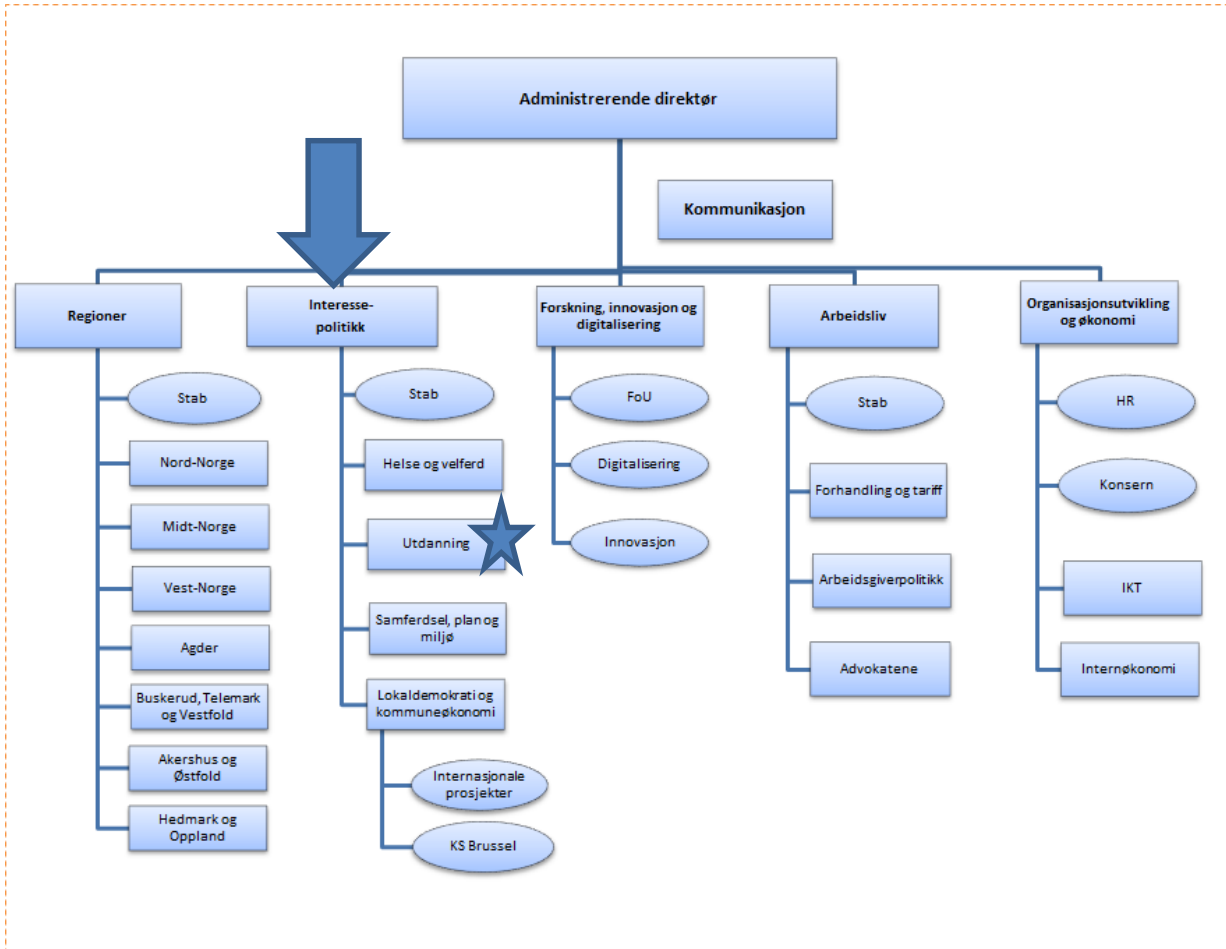
9⁹⁰
Nypoteter
frosset, import

Hva er KS ?

Kommunenes arbeidsgiver- og interesseorganisasjon

- 428 kommuner
- 19 fylkeskommuner
- Demokratisk styrt organisasjon;
 - fylkestyrene
 - landsting (hvert 4.år)
 - landsstyret (53 repr.)
 - hovedstyret

KS



Kjennetegn på god eierstyring (KS)



Systematisk



Tillitsbyggende



Åpen



Kapasitetsbyggende



Kunnskapsbasert



Resultat- og læringsrelatert



Forventningsbasert

KS

«Gjøre om» kommunenes behov til interessepolitikk...



Hva er kommunenes behov?

**I KNOW A GOOD DAD
WHEN I SEE ONE...**



I know a good municipality when I see
one....



Tak for at jeg kan gå

På kultur

skole-

n

